



# MFH VIVO ERMATINGEN

Das Mehrfamilienhaus Vivo an der Hauptstrasse in Ermatingen besteht aus 7 Wohnungen, 1x 2.5 Zimmer, 2x 3.5 Zimmer und 4x 4.5 Zimmer. Es umfasst 3 Stockwerke + 1 Attikageschoss. Durch einen grosszügigen Eingangsbereich gelangt man in das östlich angeordnete Treppenhaus. Alle Balkone sind nach Westen ausgerichtet. Die Tiefgarage umfasst 13 Stellplätze und wird von der Hauptstrasse aus erschlossen. Das Gebäude wurde nach Minergiestandard gebaut. Heizenergie und Warmwasser werden über eine Wasser-Wärmepumpe mit Erdsonde gewonnen.

Die Fassade wird durch den Wechsel von Wärmedämmverbundsystem und hinterlüfteter Fassade im Fensterbereich gegliedert. Es entstehen umlaufende Bänder, die das Fassadenbild prägen. Das Wärmedämmverbundsystem wurde in einem hellen Grauton ausgeführt, die hinterlüftete Fassade mit anthrazitfarbenen Platten.



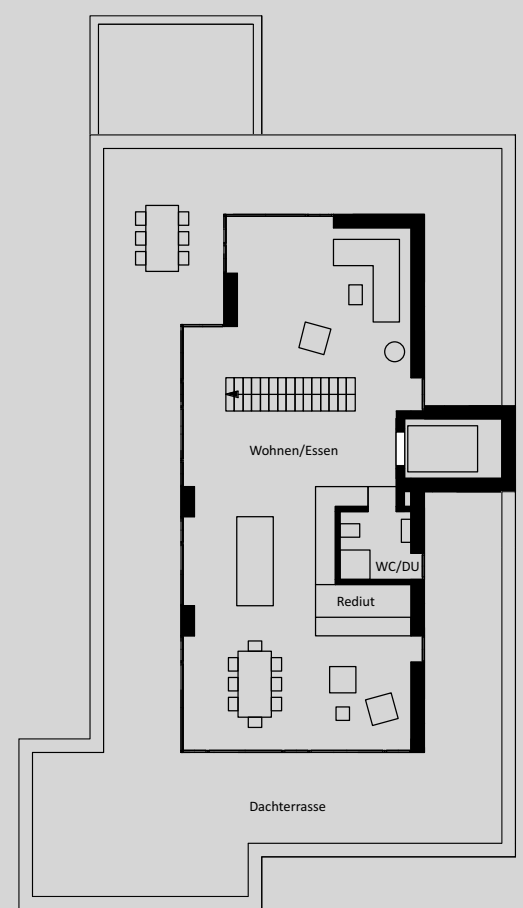
ERDGESCHOSS



1. OBERGESCHOSS



2. OBERGESCHOSS



ATTIKAGESCHOSS