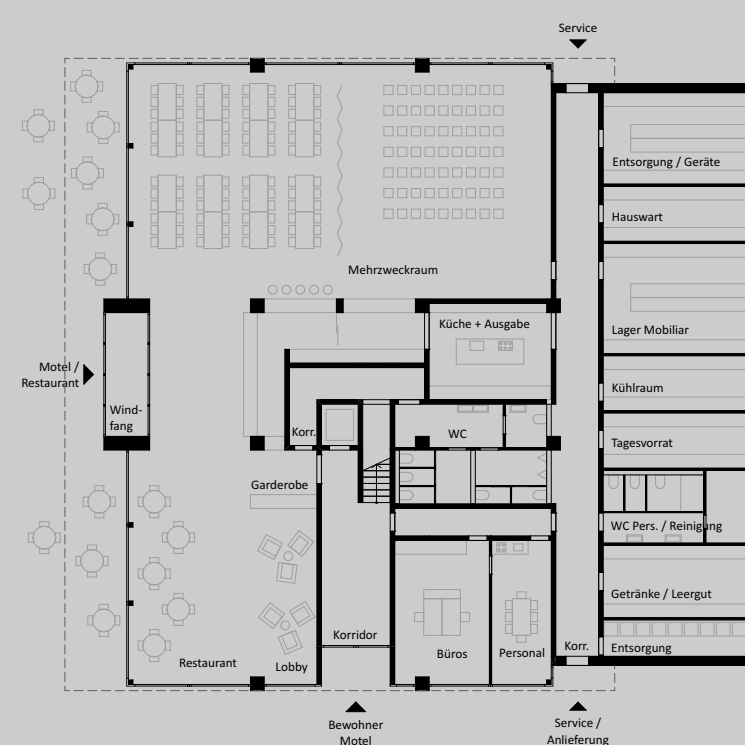




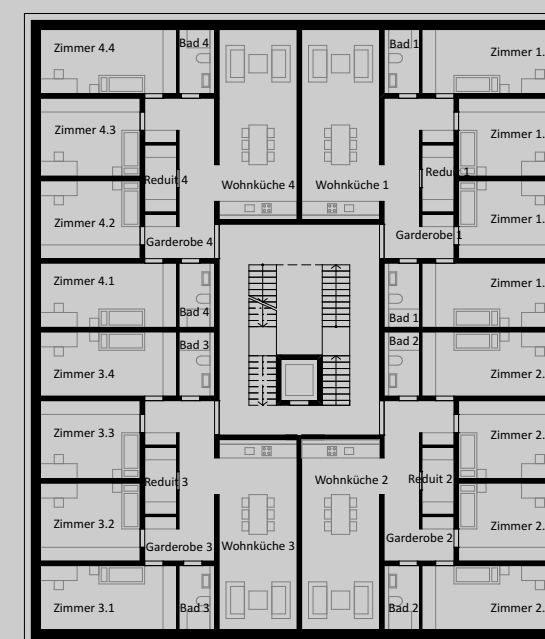
## WETTBEWERB CAMPUS MOTEL BUCHS

Das Motelgebäude bildet das Zentrum des neuen Technologie Campus Buchs. Der Baukörper wird in der Achse zwischen NTB, BZB und dem Zentrum für Präzisionsindustrie positioniert. Es ist von allen Seiten sichtbar und betont so den neuen Mittelpunkt des Campus. Motel und Restaurant werden über einen grosszügigen, überdachten Eingang vom westlichen Platz erschlossen. Bewohner des Motels können über den südlich gelegenen Eingang direkt in ihre Zimmer gelangen. Im östlich gelegenen, im Gelände versenkten Baukörper, befinden sich sämtliche Lager- und Nebenräume. Durch einen Verbindungsgang von Nord nach Süd, können die der Bewirtschaftung des Motels dienenden Räume erschlossen werden.

Passend zum Umfeld des Technologie Campus Buchs verbirgt das neue Campus Gebäude nicht, wie es funktioniert. Es zeigt seine Konstruktion und Technik offen. Beim Durchlaufen des Gebäudes erfahren und verstehen seine Besucher und Bewohner nach und nach wie das Gebäude aufgebaut ist. Sämtliche Materialien zeigen sich im unbehandelten Zustand und dürfen in Würde altern. Gebrauchsspuren dürfen die Geschichte des Gebäudes erzählen. Die Haustechnik wird so weit es geht offen gezeigt und als Gestaltungselement eingesetzt. Das Erdgeschoss wird durch 12 massive, quadratische Betonstützen geprägt auf denen die vier sich kreuzenden, das Gebäude tragenden Betonträger aufliegen.



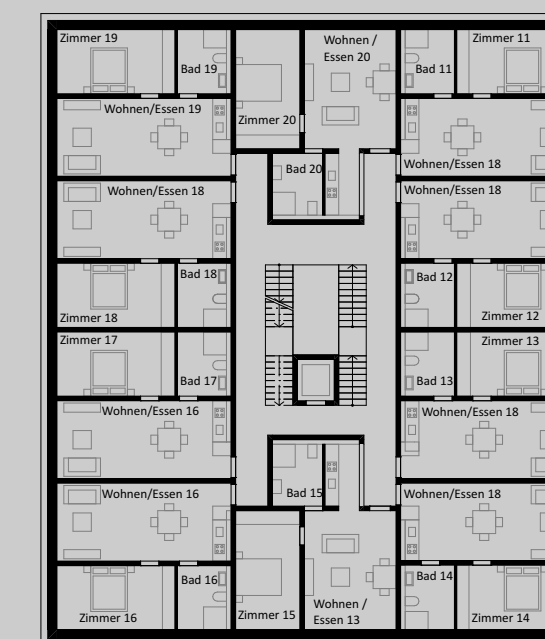
ERDGESCHOSS



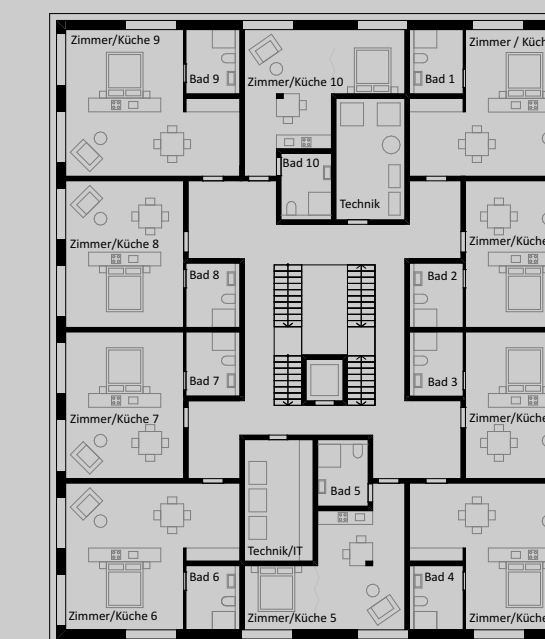
1. OBERGESCHOSS



2. OBERGESCHOSS



3. OBERGESCHOSS



4. OBERGESCHOSS