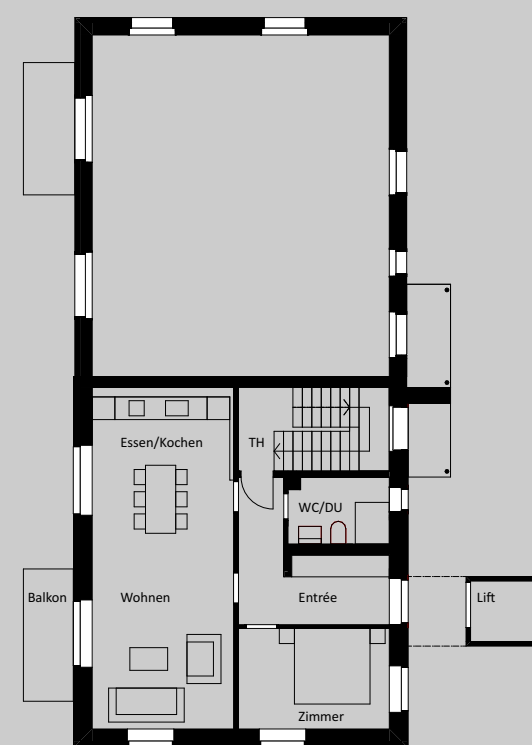




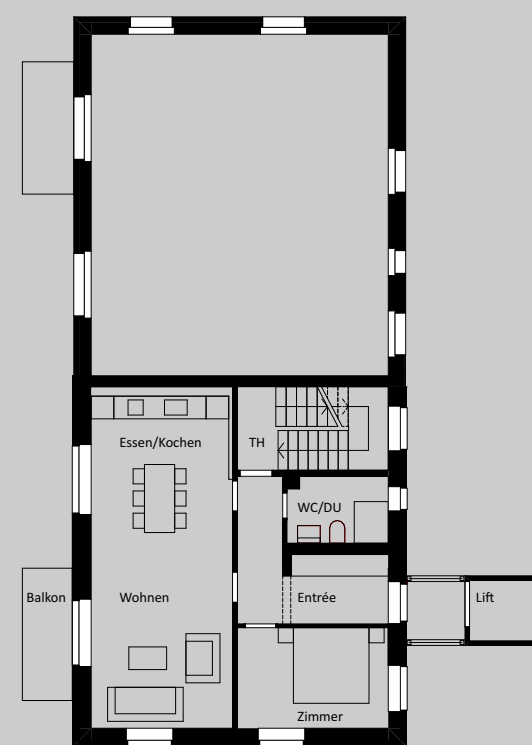
MFH WÜFLINGERSTRASSE WINTERTHUR

Das Dreifamilienhaus in der Wülflingerstrasse in Winterthur wurde komplett saniert und um einen Aufzugsturm und zwei Gauben erweitert. Sämtliche historisch wertvollen Elemente wie gestemte Türzargen, verzierte Geländer und tragende Balkendecken wurden restauriert und mit zurückhaltenden modernen Elementen wie Aufzugsturm Küchen und Einbaumöbeln ergänzt. Dach und Wände wurden den heutigen Energiestandards angepasst. Eine sorgfältige, auf die historischen Elemente abgestimmte Materialauswahl verleiht dem Haus eine warme und freundliche Atmosphäre.

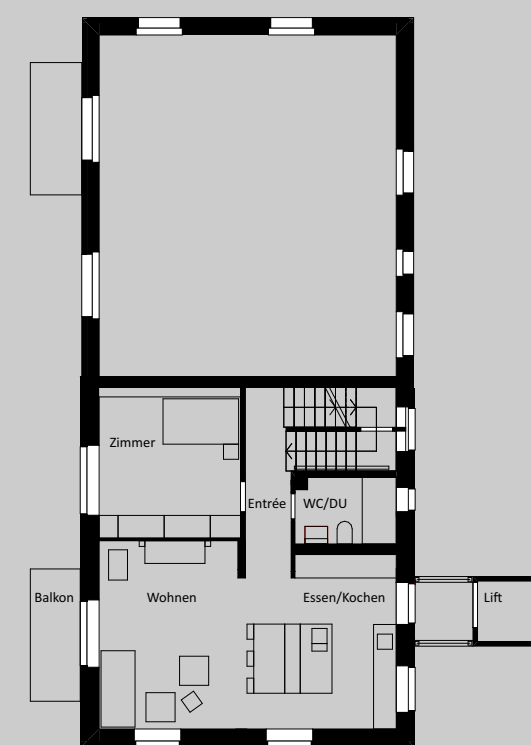
In den beiden unteren Geschossen befinden sich grosszügige 2.5 Zimmerwohnungen. Vom 2. Obergeschoss aus wird eine 3.5 Zimmer - Maisonettewohnung mit grosszügigem Luftraum und geräumiger Dachterrasse, erschlossen.



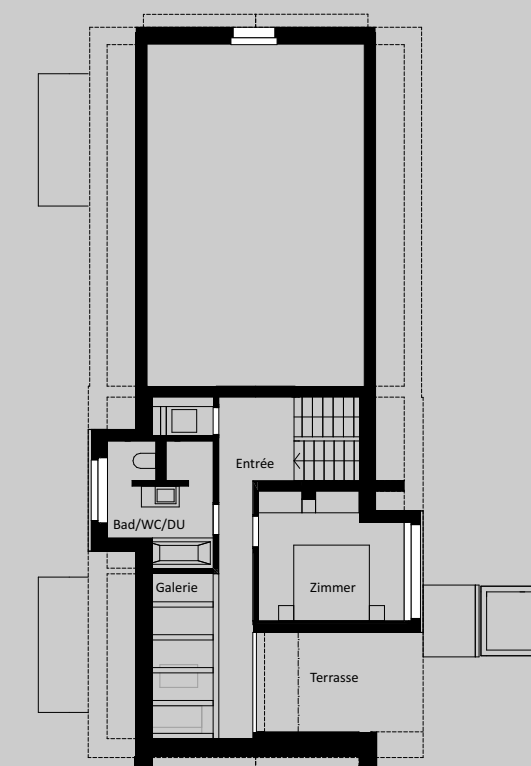
ERDGESCHOSS



1. OBERGESCHOSS



2. OBERGESCHOSS



ATTIKAGESCHOSS