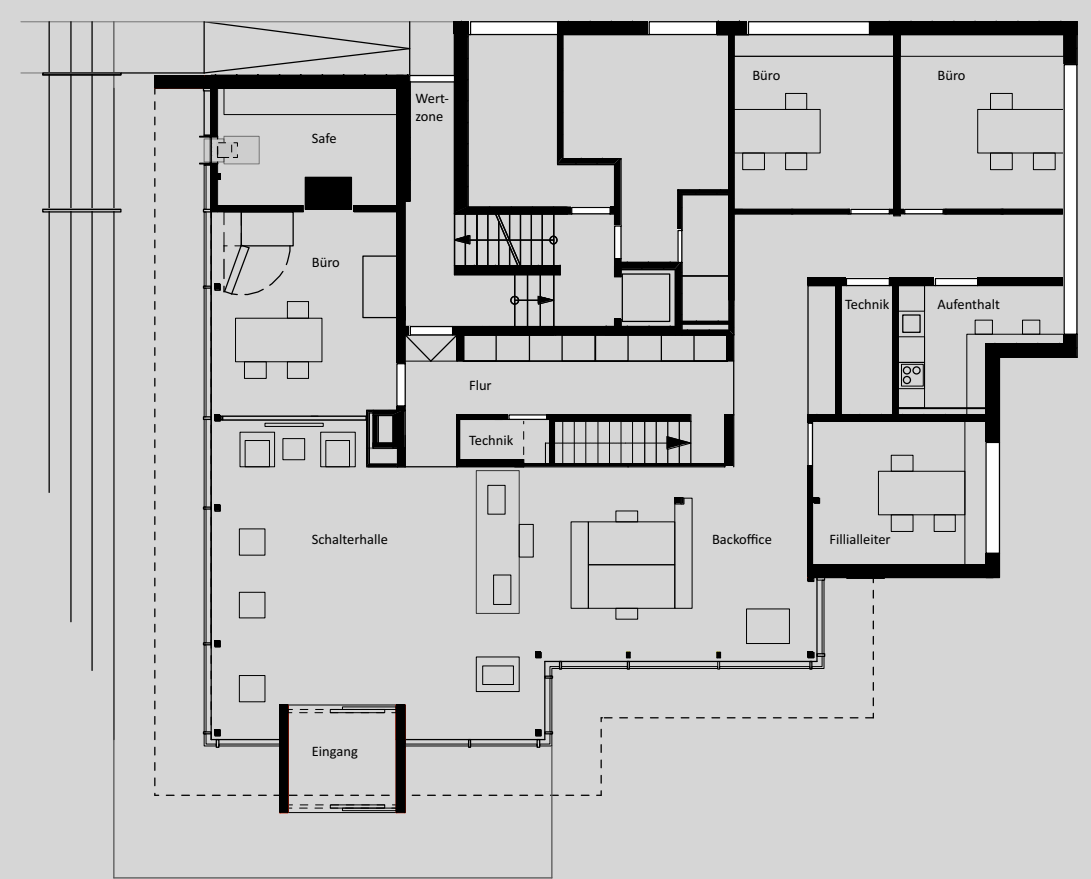


# RAIFFEISEN BANK ERMATINGEN

Im Juni 2013 eröffnete die Geschäftsstelle Ermatingen in neuem Glanz, nicht weit von der alten Raiffeisenbank. Die neue Bank befindet sich im Erdgeschoss eines Mehrparteienhauses im Zentrum von Ermatingen. Herausforderung war der Umbau des Cafés auf den siebziger Jahren zur attraktiven, einladenden Bankfiliale. Der einst düstere Raum sollte einem offenen und gross-zügigen Ambiente weichen, was durch eine drastische Entkernung unter Einsatz statischer Eingriffe gelungen ist. Im Inneren wurde eine grosse und lichtdurchflutete Schalterhalle mit Backoffice-Bereich geschaffen, die dennoch Rück-zugsmöglichkeiten in den hinteren Büro- und Besprechungsräumen bietet. Markierend ist der rote Eingang auf der Westfassade, der als "Red Box" den Kunden in das helle Innere zieht. Die Theke lehnt an einem markanten erdfarbenen Schriftblock, die sich im hinteren Teil befindenden Büros und Besprechungsräume werden durch einen mit schlichten Holzeinbauten versehenen Gang erschlossen. Hier liegt auch der Zugang zu den zurückhaltend sanierten Sanitäreinrichtungen im Untergeschoss. Transparenz und Offenheit und dennoch Seriosität sollten gewahrt werden.



UNTERGESCHOSS



ERDGESCHOSS