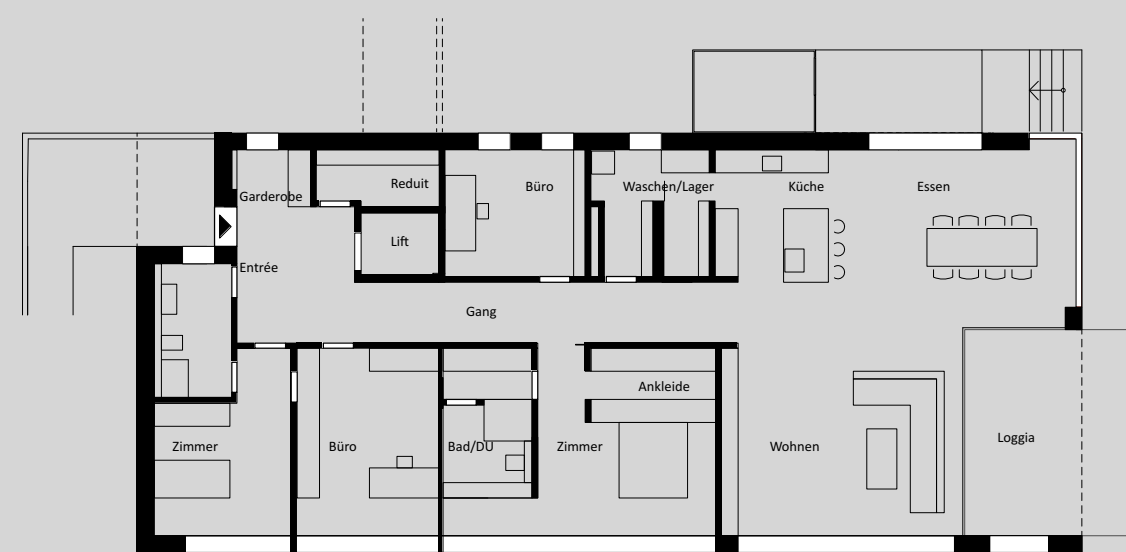


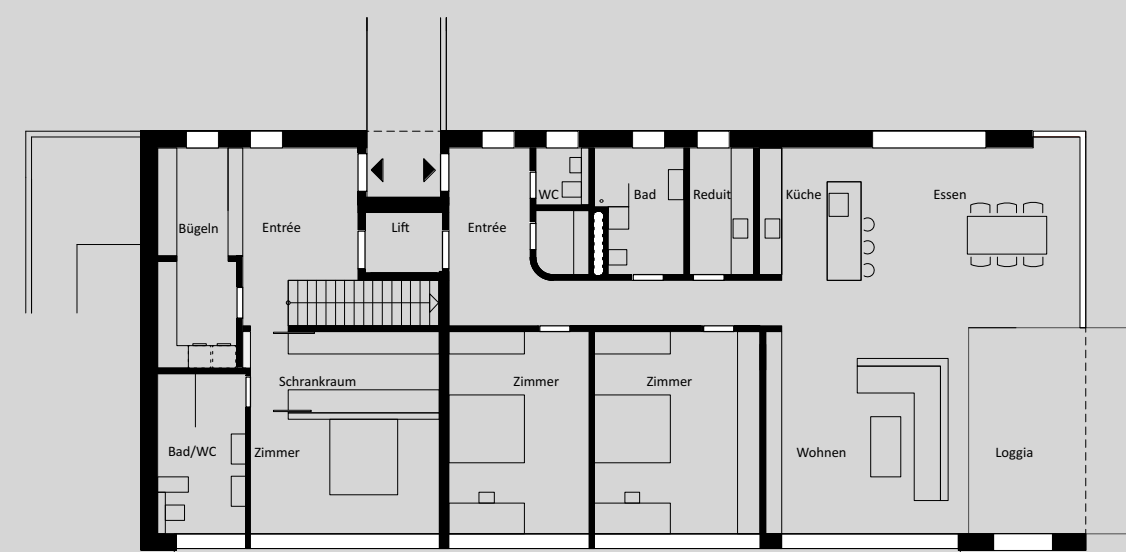


MFH ERMATINGEN

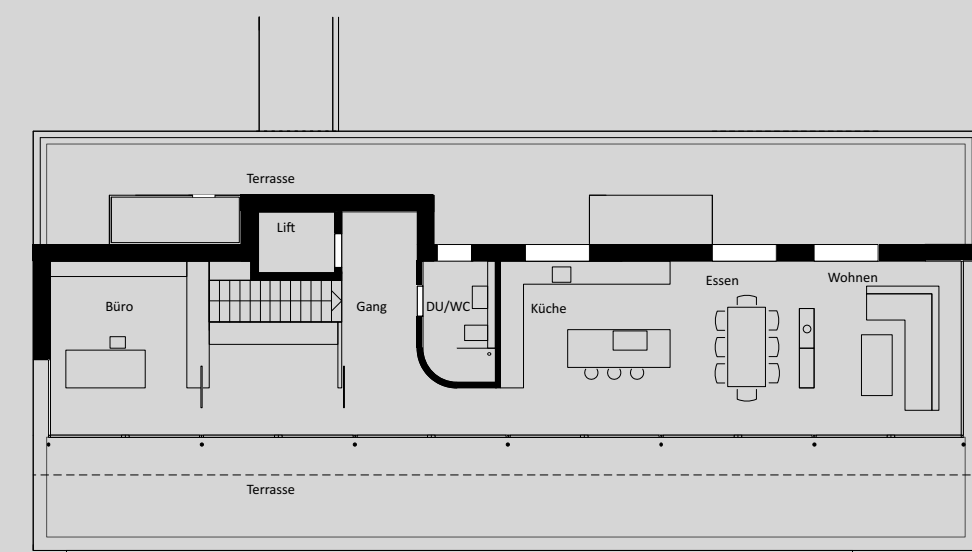
Am westlichen Ortsrand von Ermatingen entstand Mitte 2013 ein exklusives Mehrfamilienhaus mit Weitsicht im Minergiestandard. Städtebaulich bildet das Mehrfamilienhaus den Abschluss einer bestehenden, den Hang hinauf gestaffelten Mehrfamilienhausssiedlung. Das in Massivbauweise errichtete, kompakte Gebäude, liegt auf einem Betonsockel auf und scheint über der Landschaft zu schweben. Die 4.5 Zimmerwohnung auf Erdgeschossniveau wird nordöstlich über das Sockelgeschoss erschlossen. Die beiden anderen Wohnungen lassen sich fussläufig über eine Brückenkonstruktion im Südwesten erreichen. Die Attikawohnung, über zwei Etagen, springt über die gesamte Längsfassadenbreite um die Terrassenbereiche zurück und schmälert so die Massivität das Baus am Hang. Die Grundrisse tragen der sensationellen Panoramaaussicht Rechnung und orientieren sich zum See hin. Die Sanitärzellen gliedern sich kompakt um den Aufzugskern und gewährleisten so eine ökonomische Leitungsführung. Grosszügige Loggias im Westen bieten Aussenraum mit Weitsicht. Die schlichte, auf das Wesentliche reduzierte Materialisierung unterstreicht den schwebenden Eindruck des Gebäudes und hebt es von der Landschaft ab. Insgesamt ist ein modernes Gebäude im Bauhausstil mit einem hohen Ausbaustandard entstanden.



ERDGESCHOSS



OBERGESCHOSS



ATTIKAGESCHOSS